

Торговый центр «Меридиан»



Открытие: 2 кв. 2015г.



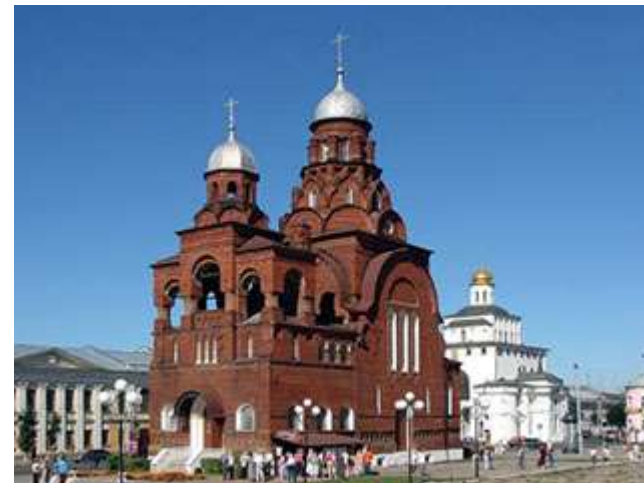
Владимир — административный центр Владимирской области, древняя столица Северо-Восточной Руси. Один из крупнейших туристических центров европейской части России. Входит в Золотое кольцо.

Владимир - крупный промышленный центр Центральной России. В структуре «обрабатывающих производств» производство пищевых продуктов занимает первое место, на втором - химическое производство, далее - производство резиновых и пластмассовых изделий, электрооборудования, электронного и оптического оборудования, металлургическое производство.

Сфера потребительского рынка и услуг насчитывает 3 677 объектов, в том числе 1 106 магазинов, 446 предприятий общественного питания, 1 311 предприятий бытового обслуживания.

Статистические данные:

- Площадь города - 124,59 км²;
- Население - 351,6 тыс. человек;
- Расстояние от Москвы – 176 км.



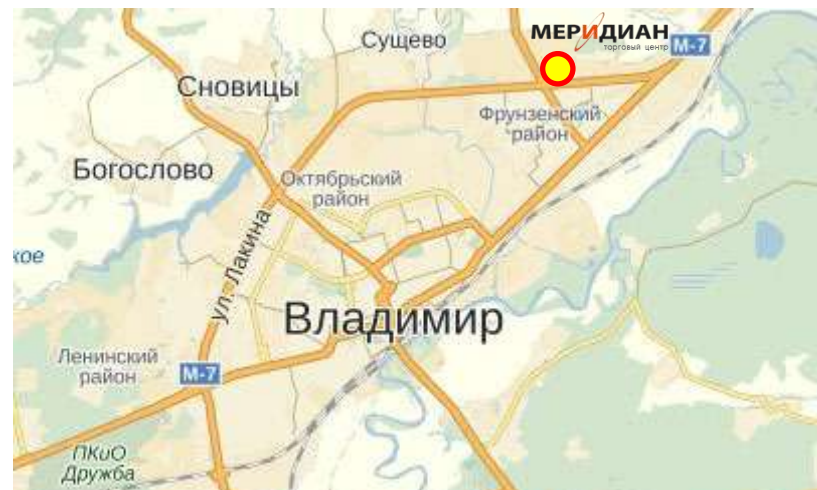
Расположение

Проект торгового центра «Меридиан» расположен во Фрунзенском районе Владимира на пересечении крупнейших транспортных магистралей федерального значения: М7 «Волга» и трассы Владимир-Суздаль-Иваново.

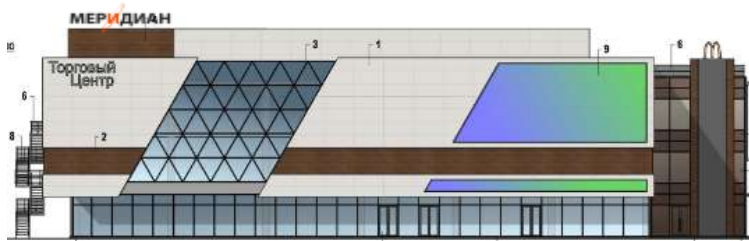
Во Фрунзенском районе проживает 30% населения города. Также, в зоне охвата ТЦ «Меридиан» градостроительным планом города предусмотрено строительство большого микрорайона на 50 тыс. жителей. Это основное направление развития территории города.

Участок строительства ТЦ «Меридиан» примыкает к любимившемуся горожанам действующему гипермаркету «Глобус», средняя посещаемость которого составляет 16'000 человек в сутки и достигает 30'000 в выходные и праздничные дни.

Самый популярный въезд на парковку «Глобуса» осуществляется на регулируемом светофоре перекрестке и проходит возле ТЦ «Меридиан».

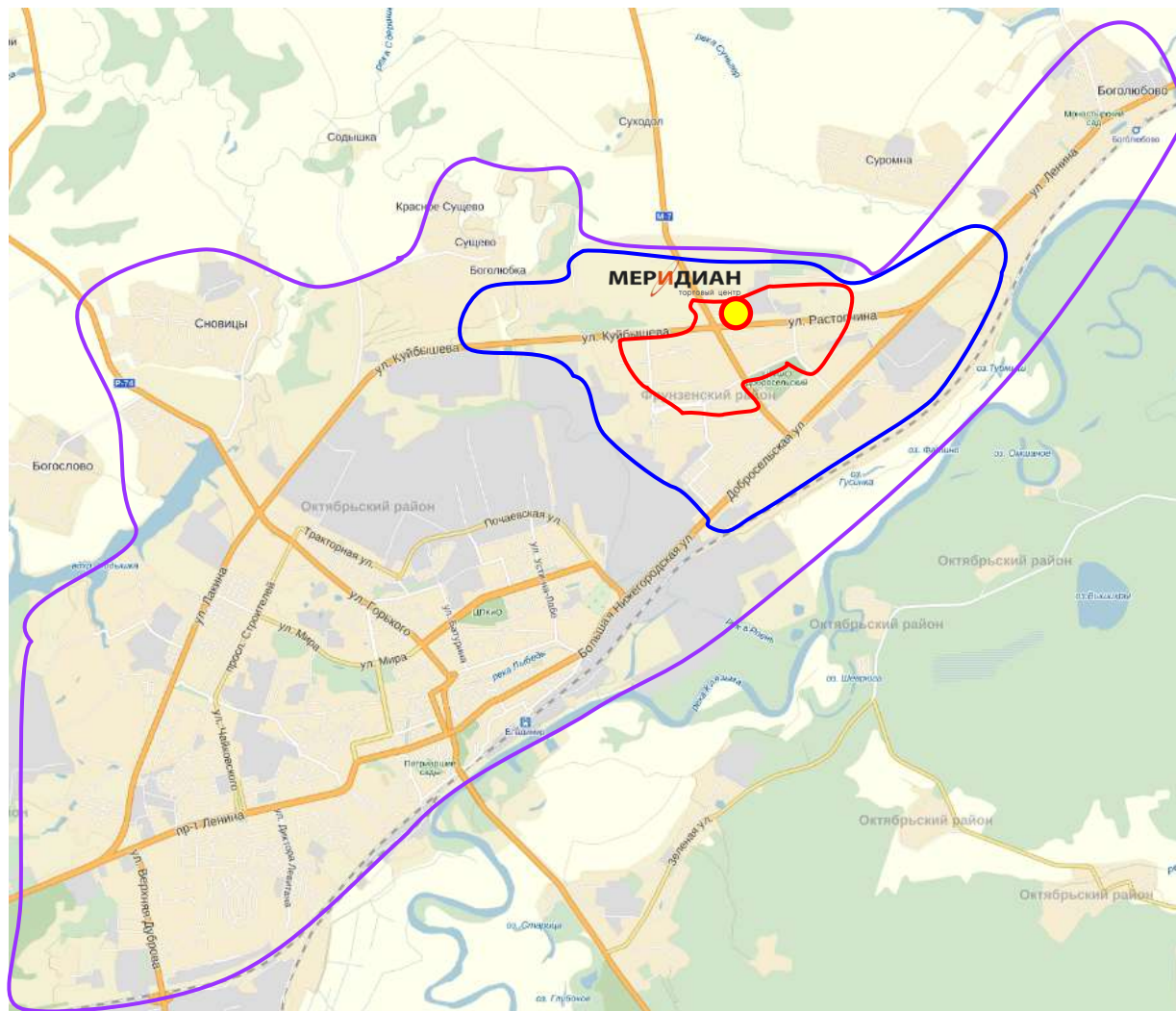


Площадь земельного участка	1 га
Статус земельного участка	собственность
Общая площадь	7500 кв.м
Арендопригоднѣя площадь	5800 кв.м
Этажность	3 этажа
Парковка	200 м/м
Дата ввода в эксплуатацию	2 кв. 2015г.



- I зона – 29 тыс. чел.
- II зона - 86 тыс. чел.
- III зона – 236 тыс. чел.
- I + II + III: 351 тыс. чел.

В зоне охвата ТЦ
«Меридиан» проживает
351 тыс. человек.



Сильные стороны проекта

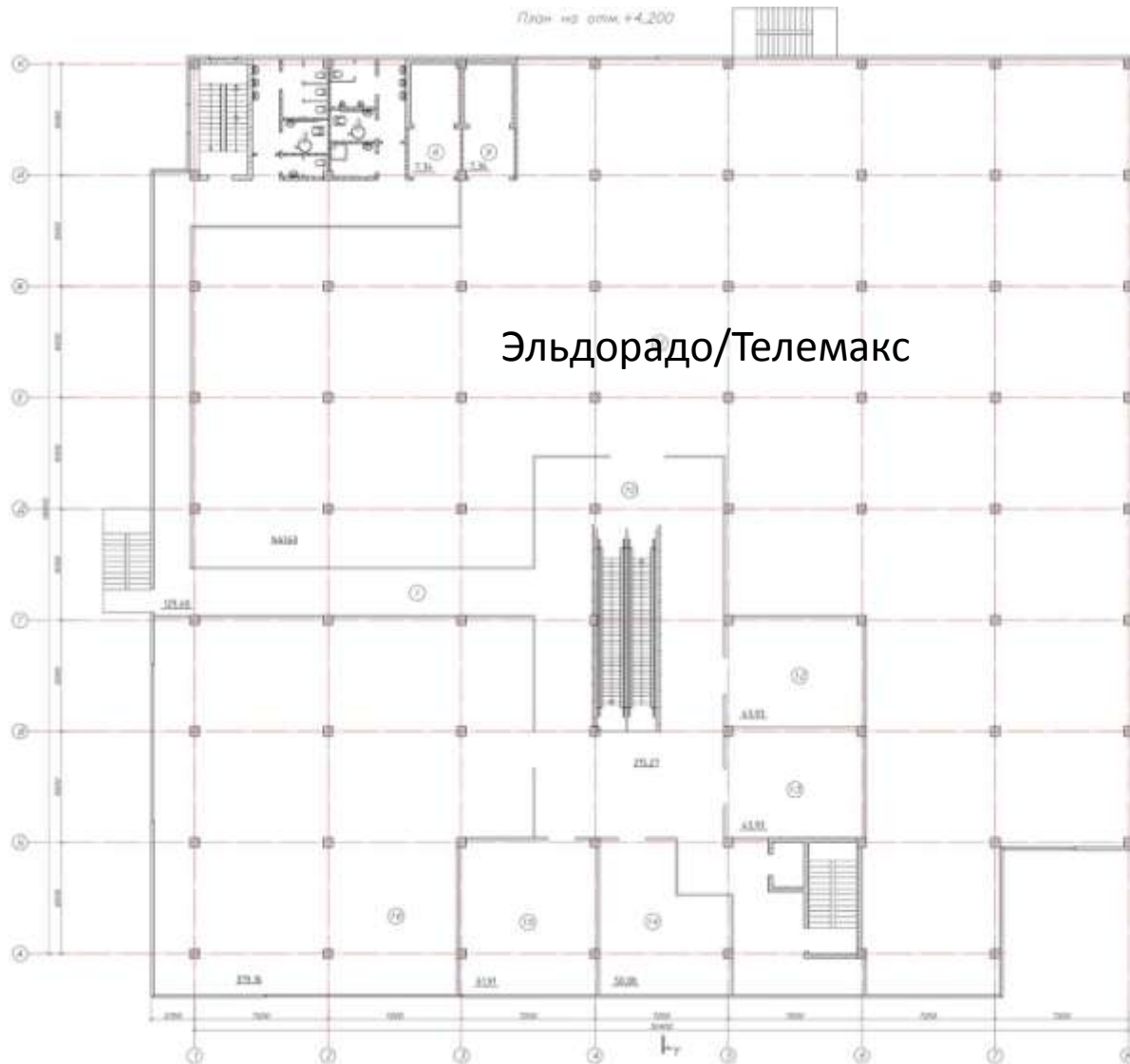
1. Густонаселенный район обслуживания ТЦ;
2. Развитие жилого сектора в непосредственной близости ;
3. Сложившаяся торговая зона;
4. Мощный якорь по соседству – гипермаркет «Глобус»;
5. Пересечение двух федеральных автотрасс;
6. Остановки общественного транспорта около ТЦ;
7. Хорошая транспортная доступность и подъездные пути;
8. Отличная визуализация торгового центра;
9. Известные федеральные якорные арендаторы;
10. Сбалансированный состав арендаторов.





План 1-го этажа





План 3-го этажа





Аренда помещений

Тел.: +7 (925) 772-39-72 (Юрий)
E-mail: 7723972@gmail.com



Справочная информация

Тел.: +7 (904) 033-30-15 (Виталий)
E-mail: stukov@grandtech.ru

